

Puede apoyar los proyectos de gestión de aguas pluviales en su comunidad que benefician al medioambiente y aportan valor a la comunidad. Las escuelas, los parques y las instituciones privadas locales pueden hacer mucho para reducir el impacto de las lluvias en los ríos, lagos y arroyos:

- Los jardines de lluvia y las áreas de biorretención absorben la lluvia antes de que esta llegue a la calle.
- Los techos verdes ayudan a evitar que el agua se escurra desde las edificaciones.

- Reemplazar las pasarelas con pavimento permeable permite que el agua penetre en el suelo.

Mientras disfruta de los parques y las vías fluviales locales, no se olvide de hacer su parte. Recoja los residuos de las mascotas (y los suyos) y nunca arroje líquidos por los desagües pluviales. ¡Todos podemos ser parte de las medidas inteligentes para las aguas pluviales!



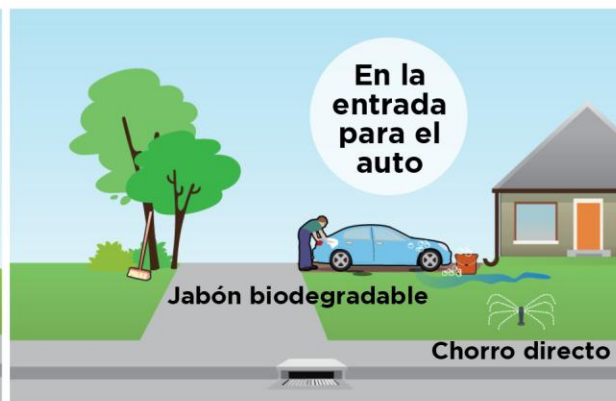
[www.greencovesprings.com](http://www.greencovesprings.com)

# TOME MEDIDAS INTELIGENTES PARA LAS AGUAS PLUVIALES

Proteja nuestras vías fluviales



**S**i ha estado pensando en reducir su huella ambiental, puede tomar medidas para disminuir la cantidad de contaminación que fluye hasta las vías fluviales locales cada vez que llueve. Conocidas como aguas pluviales, cuando la lluvia o la nieve caen sobre el suelo, pueden recoger suciedad, sustancias químicas y otros contaminantes, y acarrearlos desde las aceras, las calles y los callejones hasta las masas de agua de la comunidad:



La lluvia es maravillosa para su césped, pero el exceso de lluvia puede escurrirse desde su patio y las pasarelas peatonales hacia la calle, donde fluye desde el desagüe pluvial hacia ríos, lagos o arroyos locales, acarreando con ella cualquier sustancia química que usted haya aplicado.

- Aplique fertilizantes y pesticidas con cuidado en su césped o jardín; no los aplique sobre el pavimento.
- Evite por completo usar fertilizantes y pesticidas si hay pronóstico de lluvia.
- Considere la posibilidad de instalar un jardín de lluvia, que es un área deprimida que incluye pastos o plantas perennes, que recoge el agua pluvial.

- Lave su automóvil con jabón biodegradable para evitar que las sustancias químicas lleguen a los desagües, o visite a un lavadero de carros.
- Dirija el agua de las bajantes pluviales y el lavado del automóvil a zonas con césped, para que se filtre en el suelo y no llegue al pavimento.
- No limpie la entrada para el auto con manguera y envíe la suciedad hasta el desagüe pluvial.
- Al regar el césped, dirija el chorro hacia el césped y las plantas, no hacia el pavimento.
- Busque manchas en el suelo para saber si el coche fuga aceite o líquido. ¡No deje que las fugas contaminen el agua!

- En su patio, use adoquines permeables en lugar de piedras duras o pavimento para ayudar a que el agua se absorba en el suelo.
- No rastrille las hojas o los recortes de la vegetación hacia el desagüe pluvial para evitar obstrucciones y escombros que podrían causar inundaciones.
- Instala un barril de lluvia para ayudar a prevenir que la lluvia fluya hacia los desagües pluviales (¡y también ahorrar agua para los períodos de sequía!).

- Recoja los desechos de su mascota y mantenga la basura y el agua sucia lejos del pavimento y los desagües pluviales, donde pueden contaminar las aguas pluviales en su recorrido.
- Durante el clima más frío, evite poner demasiada sal en las aceras y use la cantidad adecuada de descongelante —un poco es suficiente.
- Barra las aceras y pon los desechos en la basura.

## ¿SABÍA QUE...?

Si recoge el agua para las plantas con un barril de lluvia, puede tener un jardín ecológico de forma gratuita. Cada vez que llueva, recogerá agua para usar posteriormente. Consulte [www.epa.gov/watersense](http://www.epa.gov/watersense) para ver más consejos sobre la forma de ahorrar agua.